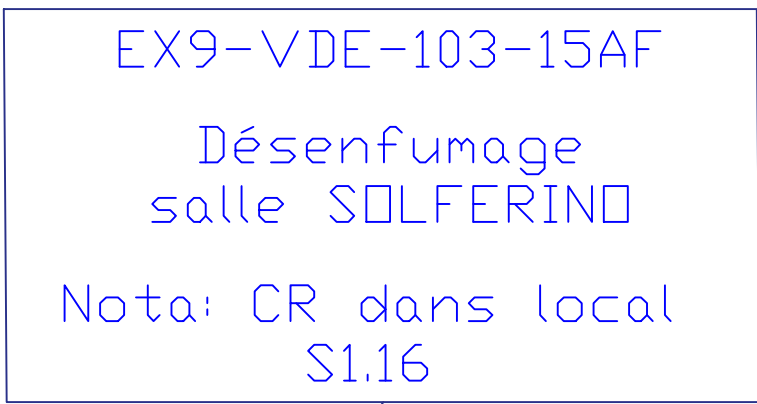


EX5-VES-101-15AF
Soufflage
Refuges coté quai du
R+7 au R+1 SS1



- **NOTA:** Tous les modules déportés sont installés en VTP du R+1

$$\underline{Z_{A01} = Z_{C01}}$$

EX7-VDE-101-15AF
Désenfumage
Salle GRENELLE
Nota: CR dans local
TBT S1.27

EX8-VDE-102-15AF
Désenfumage
Foyer Bar

Venant ED4L n 96 R+1
Ligne n 4 (ADR.99)
PCF douche NIV-1


Venant ED4L n 96 R+1
Ligne n 3 (ADR.98)
Déverrouillage SAS
douche NIV-1

LEGENDE INCENDIE				
Type	Symbole	Description	Pose	Hauteur
CA		Baie SDI+CMS+AES	Saillie	sol
CB		Serrure Abbyo	saillie	dans FP
CC		Déclencheur manuel rouge avec ICC	saillie	AS=1,30M
CD		DéTECTEUR optique de fumé avec ICC	saillie	plafond
CE		DéTECTEUR optique de fumé avec ICC	saillie	
CF		Indicateur d'action	saillie	sous FP
CG		DéTECTEUR optique de fumé RADIO	saillie	plafond
CH		Déclencheur manuel rouge RADIO	saillie	AS=1,30M
CI		Elément intermédiaire RADIO		
CJ		DéTECTEUR linéaire LINK -L	saillie	sous FP
CK		Sirène 90 dB + Flash lumineux	saillie	sous FP
CL		Sirène à message parlé	saillie	sous FP
CM		Flash lumineux	saillie	sous FP
CN		Panneau d'interdiction lumineuse	saillie	sous FP
CO		Boîtier de réarmement	saillie	AS=1,30M
CP		Porte Coupe Feu		
CQ		Volet Coupe Feu		
CR		Clapet Coupe Feu 1 ^{er} déclenchement - A:autocommandé		
CS		Arrêt d'Installation Technique		
CT		Dispositif Adaptateur des Commande - déverrouillage du contrôle d'accès	saillie	dans FP
CU		Dispositif intermédiaire de commande	saillie	dans FP
CV		Module déports 4 lignes - commande 4 DAS	saillie	dans FP
CW		Module déports 4 lignes - commande 4 contacts secs	saillie	dans FP
CY		Module déports 1 lignes - commande 1 DAS	saillie	dans FP
CZ		Module déports 1 lignes - commande 1 contact sec	saillie	dans FP
DA		Armoire électrique	Saillie	AS=1,70M

PRINCIPE DE REPERAGE - ASSERVISSEMENT	
NATURE DU D.A.S.	NATURE DE L'ÉLEMENT DÉPOTÉ
INITIALE DU BATIMENT	INITIALE DU BATIMENT
NIVEAU D'IMPLANTATION DU D.A.S.	NIVEAU D'IMPLANTATION DE L'ÉLEMENT DÉPOTÉ
XXXXXX-XXXX ———— NUMÉRO CHRONO DU D.A.S.	XXXXXX-XXXX ———— NUMÉRO CHRONO DE L'ÉLEMENT DÉPOTÉ
<u>0202</u>	
XXXXXXXXXX ———— OPÉRIE DE CABLAGE DU D.A.S.	XXXXXXXXXXXX ———— ADRESSE DE L'ÉLEMENT DÉPOTÉ
LIGNE RELIÉE DE CABLAGE DU D.A.S.	NUMÉRO DE BOUCLE DE L'ÉLEMENT DÉPOTÉ
ADRESSE DE L'ÉLEMENT DÉPOTÉ ASSOCIÉ	NUMÉRO DE L'ÉLEMENT DÉPOTÉ
NUMÉRO DE BOUCLE DU D.A.S.	NUMÉRO DE CENTRALE
NUMÉRO DU MODELE DU D.A.S.	
NUMÉRO DE CENTRALE	

[illegible]

GROUPE



**Caisse
des Dépôts**

MAITRE D'OUVRAGE
CAISSE DES DEPOTS
Secrétariat général du groupe
SDAIO Achats Immobilier / Logistique
56 rue de Lille
75356 PARIS 07

REMPLACEMENT DU SYSTEME DE SECURITE INCENDIE ET DESENFUMAGE NATUREL DES COMPARTIMENTS DE L'Immeuble 15 Quai Anatole France - 75007 PARIS

DOE

PLAN INCENDIE
ASSERVISSEMENT NIVEAU S1

Fichier : 142 SSI - ASSERVISSEMENT -
DOE-Niveau S1.dwg

Echelle = 1:100

N°INDEX	DATE	MODIFICATIONS	N° PLAN
0	30/09/2016	Recueillement	
A	01/10/2018	Rajout de points venant de l'ED4L 96 R+1 ligne 4 et 3	142

COORDINATEUR SSI

MAITRE D'OEUVRE

BUREAU DE CONTRÔLE

QUASSI Ile de France
1, Bis Rue du petit claudard
VELIZY PLUS, BAT E
78944 VELIZY CEDEX

ALPES CONTROLES
12 Avenue d'Alsace
75019 PARIS

Tél : 01.53.79.04.00 – Fax : 01.53.79.06.53
Email : alpin@alpes-controles.fr ; contact@alpcom.com

1 rue Le Corbusier
94018 RUNGIS CEDEX

Tél : 01.55.89.67.89 – Fax : 01.55.89.67.89
Email : rrrrey@alpes-controles.fr

ENTREPRISE

24C OLEO-BATIMENT ELINGTON
165 Boulevard de Volvy, 92700 Colombes
Tel : 01.46.23.04.00 – Fax : 01.46.23.04.05
Email : info@amica.fr